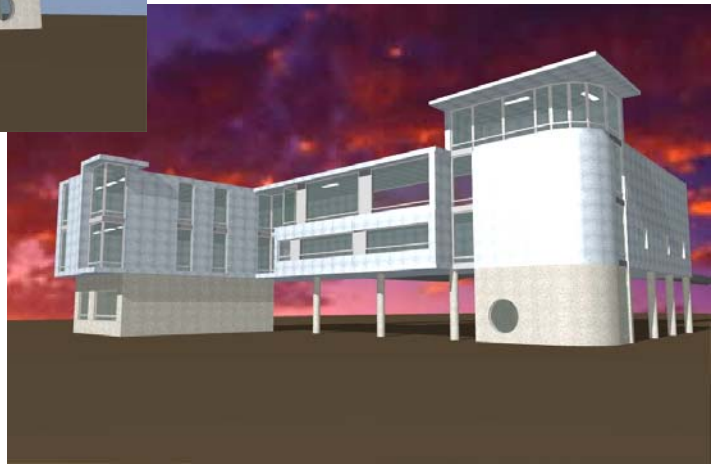


FEHÉR ÚTI VÉGÁLLOMÁS
2. SZ. METRÓVONAL
BUDAPEST



Megrendelő:
METRÓ-2 Kkt.

Műszaki adatok:
Szintek száma: földszint + 2 + tetőszint
Beépített alapterület: 350 m²
Összes alapterület: 1.031 m²

Tervezés ideje: 2003

Szolgáltatások:

- Engedélyezési terv
- Tender terv
- Építészet
- Szerkezettervezés
- Épületgépészet
- Elektromos munka
- Út- és forgalom tervezés

A 2-es metróvonal Örs vezér tere végállomás jelenlegi fejépületének szerkezete, formai megjelenése nem bővíthető a Megrendelői igények szerinti hozzáadandó funkciókkal. Szerkezete leromlott, korszerűtlen. Ugyanez vonatkozik a hozzá csatlakozó perontetőre is.

Tervünk egy új fejépület és új acél szerkezetű perontető megvalósítását célozza.

Az új fejépület telepítésénél szempontok voltak:

- utasforgalom akadálymentes áramoltatása a kijáratok felé,
- szélesebb kijáratok és passzázskapuk betervezése,
- peronon lévő pavilonok megszüntetése és elhelyezése más helyeken,
- az épület majdani kiemelt helyzetét tartottuk szem előtt, mivel két főútvonal, a Fehér út és a Kerepesi út kereszteződésében lesz, ebből adódott az épület „Z” alakú kiterjedése, tömegalakítása.

Az épületben utasokat kiszolgáló funkciók és a metró dolgozóinak iroda helyiségei kaptak helyet.