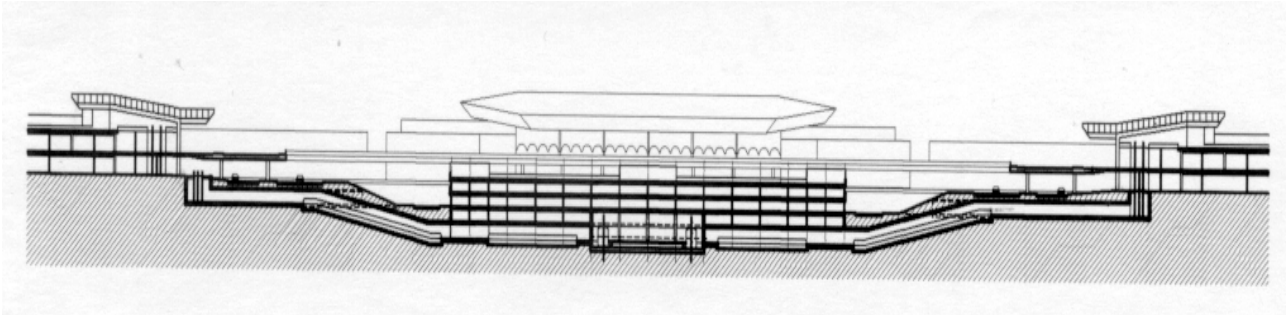


2 TERMINÁL PARKOLÓHÁZ  
TANULMÁNYTERV  
BUDAPEST FERIHEGY



**Megrendelő:**

Légiforgalmi és Repülőtéri Igazgatóság

**Műszaki adatok:**

Szintek száma: pince + földszint + 2 parkolószint

Beépített alapterület:

I. ütem: 13.531 m<sup>2</sup>

II. ütem: 10.710 m<sup>2</sup>

Összes alapterület: 85.285 m<sup>2</sup>

Parkoló összesen: 3291 db

A ferihegyi repülőtér 2. termináljának középső részén építendő 3600 parkolóhely kapacitású parkolóház részben a terepszint alatt helyezkedik el.

A monolit vasbeton szerkezetű épület síkalapozáson nyugszik.

A legalsó szinten a távlatban ideérkező metró vagy gyorsvasút végállomása résfalas határolású. Az utasforgalomi épületekbe vezető gyalogos alagutak nyitott alagútépítési módszerrel épülhetnek meg.

**Tervezés ideje:** 1998

**Szolgáltatások:**

- Szerkezettervezés
- Mélyépítés