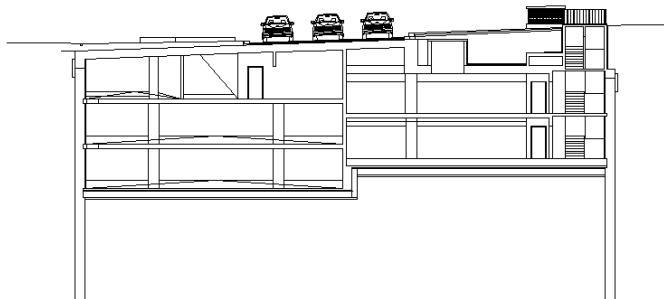
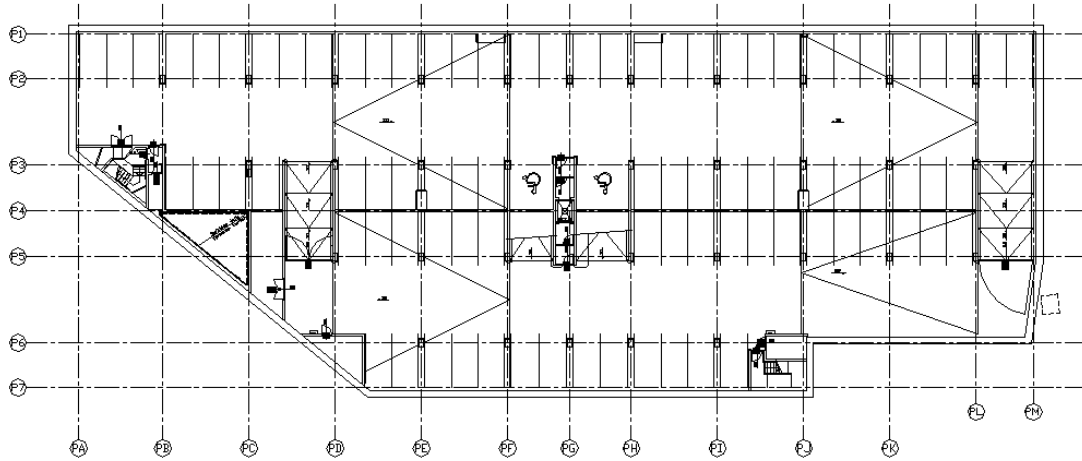


GRESHAM MÉLYGARÁZS
BUDAPEST



Megrendelő: Gresco Rt.

Műszaki adatok:

Épület alapterülete: 2.620 m²
Szintek száma: 3 illetve 2 szint (félszinteltolással)
Gépkocsik férőhelyek száma: 162 db

Tervezés ideje: 2000-2001

Kivitelezés ideje: 2000-2001

Szolgáltatások:

- Építészet
- Statika
- Épületgépészet
- Elektromosság
- Külső víz-csatorna
- Technológia tervezés

A mélygarázs a budapesti Gresham palota (Roosevelt tér) felújításával összefüggésben létesült.

A műtárgy milánói módszerrel épült, vagyis a rés-fallal körülhatárolt területen először a zárófödém készült el, melyre minél hamarabb rá kellett engedni az ideiglenesen elterelt forgalmat. A zárófödémeket a résfalon kívül a végleges pillérek közelében elhelyezett, a felszínről készített cölöpfuratokba állított ideiglenes acélpillérek támasztották alá. A zárófödém alapozási síkig történő alábányászása után a monolit vasbetonszerkezet hagyományos módon épült.