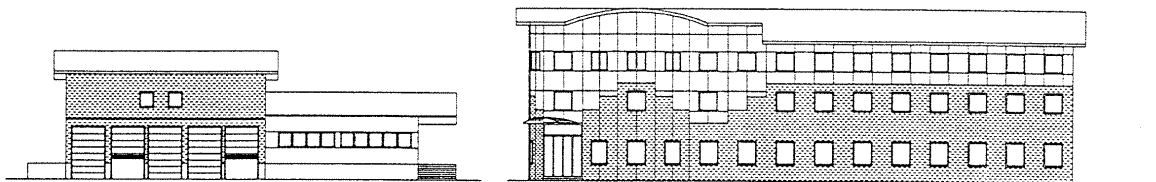


Járműtároló



Pályafenntartás

Irodaház

Megrendelő:

DBR Metró Kft.

Műszaki adatok:

Épületek száma: 6 db

Összes alapterület: 20.650 m²

Tervezés ideje: 1998-1999

Szolgáltatások:

- Építészet
- Szerkezettervezés
- Épületgépészet
- Villamos tervezés
- Technológiai tervezés

A 4. sz. metróvonal (Délbuda-Rákospalota vonal) járműtelepe Kelenföldön, a vasútállomás közelében létesül a korábban erre a célra kijelölt területen.

Az egyes épületek:

- Járműtároló és karbantartó épület: egyszintes, többhajós tároló-javító csarnok lapos donga lefedéssel, hozzá kapcsolódó kétszintes műhelyiroda, öltöző épület. Összes alapterület 11420 m²
- Pályafenntartás - épületfenntartás
Részben kétszintes épület, a földszinten műhelyekkel, emeleti részen irodákkal és öltözőkkel. Összes alapterület 4060 m²
- Raktár + kazánház + trafóépület
Földszintes. Összes alapterület 1610 m²
- Irodaház
3 szintes épület. Összes alapterület 3140 m²
- Block-post épület
3 szintes, toronyszerű kialakítású.
Összes alapterület 360 m²
- Portaépület: 60 m²